

Gleich geht es los...



Bitte stummschalten



Fragen im Chat oder per Handheben am Ende stellen



Diese werden am Ende beantwortet

GDSN®-Bildverpflichtung vs. GS1 DQX Bildanforderung

Ihr Webinar zur Bereitstellung von Produktbildern für die Sichtprüfung

Angela Beckers & Jochen Kirberich
November 2023



Inhalt dieses Webinars...

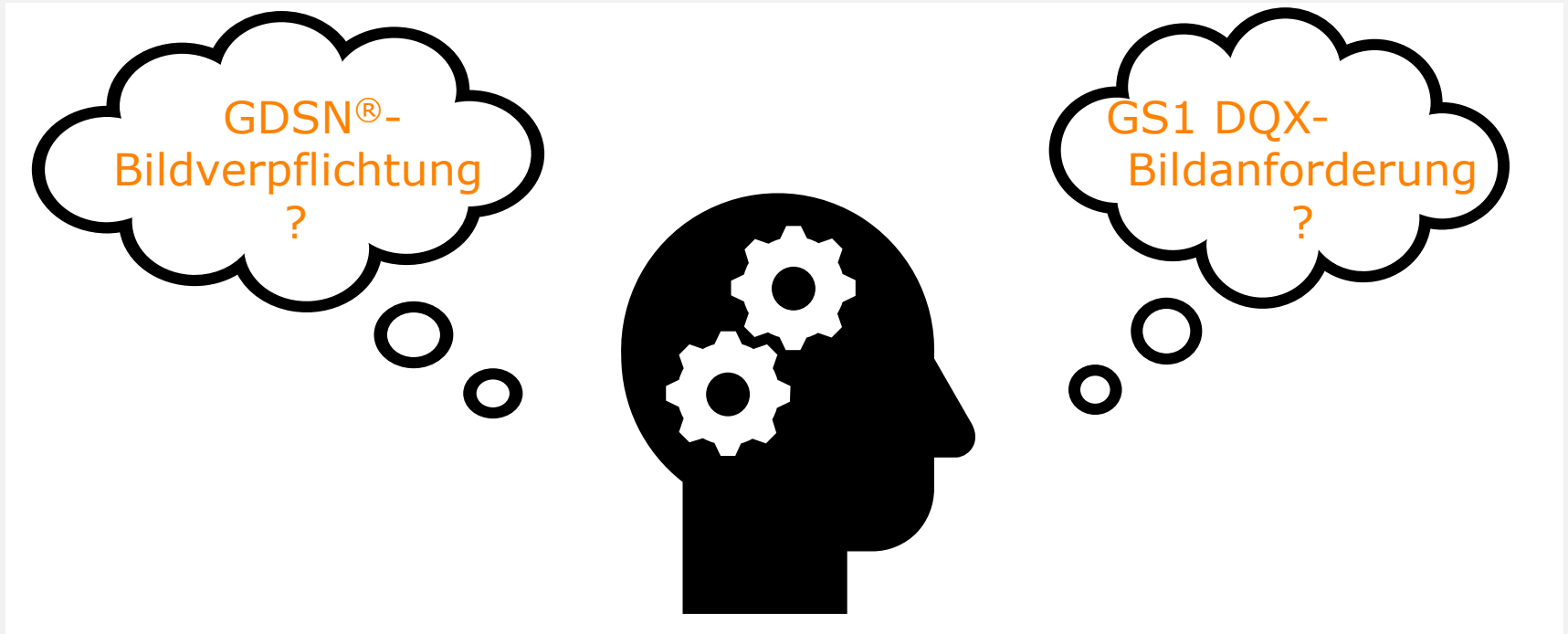
ist:

- ✓ ... ist Bild nicht gleich Bild?
- ✓ GDSN® - Bildverpflichtung
- ✓ ...reicht das nicht für die Sichtprüfung aus?
- ✓ GS1 DQX - Bildanforderung
- ✓ Wege der Bildbereitstellung für GS1 DQX
- ✓ Bildbereitstellung über das GS1 DQX Upload Tool
- ✓ Bildbereitstellung via GDSN®
- ✓ Zusammenfassung der Bildbereitstellung für die Sichtprüfung
- ✓ Weiterführende Links
- ✓ Haben Sie zur Bereitstellung noch Fragen?

ist nicht:

- ✓ Detaillierte Einzelberatung zu individuellen Fragestellungen
- ✓ Eine tiefergehende Erläuterung des GDSN® - Bildstandards

... ist Bild nicht gleich Bild?



GDSN® - Bildverpflichtung

Das bedeutet **Bilder für den deutschen GDSN®-Zielmarkt** bereitstellen.
Seit Februar 2023 wird **mindestens eine Vorderansicht (Frontshot)** Ihres Produktes eingefordert.
Dies gilt für Dateneinsteller von Konsumenteneinheiten aus den Sortimentsbereichen Food und Near-Food. *(Bereitstellungsweg folgt auf späterer Folie)*

Diese Bilder müssen bestimmten Vorgaben entsprechen wie

- **Perspektiven**, die abgebildet werden sollen,
- die **Dateigröße**, die das Bild haben darf und
- welche **Auflösung** die Produktabbildung haben muss, ect.

Genauere Informationen dazu finden Sie in der
„**Anwendungsempfehlung "Produktabbildungen und Media Assets - FMCG,**“ unter

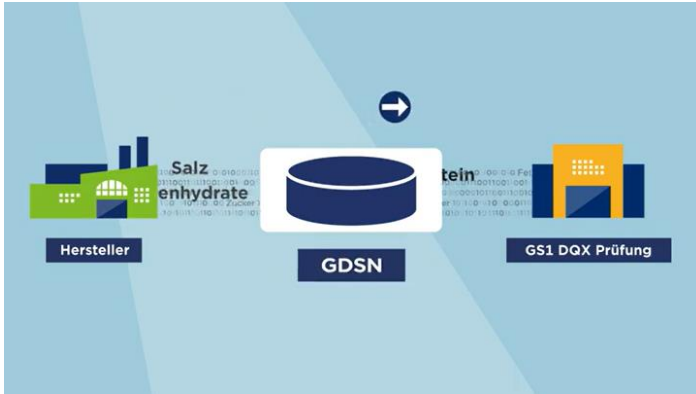
<https://www.gs1-germany.de/gs1-standards/umsetzung/fachpublikationen/detailansicht/69393/>



GDSN[®] - Bildverpflichtung

... reicht das nicht für die Sichtprüfung aus?

Sie publizieren im deutschen Zielmarkt
Daten zu Ihren Produkten via GDSN[®].



Der GS1 DQX Service vergleicht Ihre
Produktdaten durch Sichtprüfung **mit** den
zugehörigen, gelieferten Produktbild(ern).



GDSN® - Bildverpflichtung



Wo sind die
Produktinformationen?

GTIN?

Nettofüllmenge?

Zutatenliste?

Alle anderen Informationen?

Ergebnis Bildprüfung

Ein **Frontshot** reicht **nicht aus** für die GS1 DQX Sichtprüfung.

Es müssen Produktbilder bereitgestellt werden, auf denen alle auf dem Produkt angebrachten Informationen gut lesbar sind.

Weitere Informationen finden Sie in unserem [Download Center](#)

GDSN® - Bildverpflichtung

Häufig reicht eine Vorderansicht / Frontshot **alleine nicht** für die **GS1 DQX Sichtprüfung** aus, da die relevanten Informationen fehlen.

Die GS1 DQX Sichtprüfung benötigt Produktbilder

- mit **allen** aufgebrachten **Produktinformationen**, um die **Angaben im Datensatz** mit den Informationen **auf dem Produkt vergleichen** zu können.
- **Bilder ohne Informationen / Keine Bilder** führen u.a. in der Sichtprüfung zu einem „**Nicht bestanden**“ = **Rotes Siegel**.



Datensatz:

GTIN

Der Abgleich ist nicht möglich

Im Report erscheint dann eine Fehlermeldung der Art:
»P1|F Mindestanforderungen Produktbild/Artwork nicht erfüllt: ...



GS1 DQX-Bildanforderung

Anders als für die Bilder für die GDSN® - Bildverpflichtung, gibt es nahezu **keine Vorgaben** hinsichtlich **des Formats, der Größe etc.** an Bilder, die für die **GS1 DQX Sichtprüfung** notwendig sind. Sie können die Bilder z. B. auch mit einem Mobiltelefon aufnehmen. Deshalb können diese Bilder auch auf anderem Weg bereitgestellt werden. *(Bereitstellungsweg folgt auf späterer Folie)*

- Es müssen Produktbilder bereitgestellt werden, auf denen
- alle auf dem Produkt **aufgebrachten Informationen gut lesbar sind**, idealerweise **Bilder von allen Seiten** Ihres Produktes.
 - Oder alternativ das **Artwork / Etikett** Ihres Produktes.
 - Die **GTIN** muss mit dem Datensatz **übereinstimmen**.



GTIN 0123456789012

Der Abgleich ist möglich



Wege der Bildbereitstellung für GS1 DQX

Sie können zwischen **zwei Bildbereitstellungswegen** für die Sichtprüfung wählen.
Pro GTIN kann nur ein Weg gewählt werden.

Entweder laden Sie die Bilder hoch im
GS1 DQX Upload Tool



Zugang:

Als GS1 DQX ComfortCheck-Kunde erhalten Sie den Zugang zum GS1 DQX Upload-Tool spätestens zum Abschluss des Initial Loads.



Oder Sie pflegen Bilder über Ihren
Zugang zur Datenpflege im GDSN®



Zugang:

Verwenden Sie Ihren regulären Zugang zur Datenpflege im GDSN®.

Bildbereitstellung über das GS1 DQX Upload Tool

- Hier greift **keine** Vorgabe des GS1 Bild-Standards



Das **GS1 DQX Upload-Tool** ist für Sie als Weg zur Bildbereitstellung geeignet, wenn ...

- Sie über **entsprechende Ressourcen verfügen**, die Bilder manuell einzustellen. Die Bereitstellung via M2M-Prozess ist nicht möglich.
- Sie den **Zeitversatz** zwischen Anlage des Artikels im GDSN® bzw. Publikation des Artikels an GS1 DQX und dem Moment, bis es im GS1 DQX Upload-Tool bearbeitbar ist (max. 24 Std.), **in Ihren Prozessen abbilden können**.
- die bereitgestellten Bilder **zwingend von keinem anderen GDSN®-Teilnehmer eingesehen werden dürfen**.

Wichtig zu wissen:
Der **Upload eines Bildes bzw. der Austausch eines Bildes im GS1 DQX Upload-Tool löst** in jedem Fall eine **Sichtprüfung aus**.

Bildbereitstellung via GDSN®

- Über das Attribut **Datei: Code der Art [M379]** und zugehörigen Link im Attribut **Datei: URI (Uniform Resource Identifier) [M378]**



GDSN® ist für Sie als Weg zur Bildbereitstellung geeignet, wenn ...

- Sie den Prozess der Bildbereitstellung für die Sichtprüfung in einem M2M-Prozess abbilden möchten.
- Sie die sichtprüfungsrelevanten Bilder direkt bei der Publikation der Artikel im GDSN® zur Verfügung stellen möchten.
- Sie die Bilder für die Sichtprüfung bereits im Vorfeld bereitstellen möchten.
- Sie kein zusätzliches Tool (= GS1 DQX Upload-Tool) zum Verwalten und Publizieren der Bilder für die Sichtprüfung managen wollen.
- Sie keinen Zeitversatz zwischen dem Einstellen der Artikel und dem Einstellen der Bilder für die Sichtprüfung haben möchten.

Bildbereitstellung via GDSN®



Zugang:

Verwenden Sie Ihren regulären Zugang zur Datenpflege im GDSN®.

Bei einer sichtprüfungsrelevanten Neuanlage gehen Sie wie folgt vor:

- Bei der Datenpflege/-anlage der GTIN im GDSN® hinterlegen Sie das geeignete Bildmaterial im Datensatz. Sie können hierfür die folgenden Codewerte im Attribut „Datei Code der Art (M379)“ auswählen.
 - Entweder:
„VISUAL_VERIFICATION_IMAGE“ (Dieser Code ist extra für die Sichtprüfung angelegt worden. Hier greift keine Vorgabe des GS1 Bildstandards.)
Bei der Sichtprüfung einer GTIN wird zunächst gecheckt, ob Bilder mit dem Code VISUAL_VERIFICATION_IMAGE vorliegen. Ist dies der Fall, werden ausschließlich diese Bilder für die Sichtprüfung verwendet.
 - Oder:
„PRODUCT_IMAGE“ oder „PACKAGING_ARTWORK“ oder „PRODUCT_LABEL_IMAGE“
Diese werden kombiniert für die Sichtprüfung herangezogen.
- Publizieren Sie die GTIN zusätzlich an die GS1 DQX GLN 4063319000006.

Hier greift **keine** Vorgabe des GS1 Bildstandards

Hier greift Vorgabe des GS1 Bildstandards

Bei einem sichtprüfungsrelevanten Bestandsartikel gehen Sie wie folgt vor:

- Pflegen Sie das Bildmaterial im Datensatz wie oben (GLEICHE ATTRIBUTE).
- Stellen Sie sicher, dass Sie das Bildmaterial spätestens dann bereitstellen, wenn Sie eine sichtprüfungsrelevante Änderung vornehmen.

Wichtig zu wissen:
Eine **Kombination** aus **PRODUCT_IMAGE** und **VISUAL_VERIFICATION_IMAGE** ist **nicht möglich**.

Zusammenfassung Bildbereitstellung für die Sichtprüfung

- Es werden Produktbilder mit **allen** aufgebrachten **Produktinformationen benötigt**.
- **Entweder** haben Sie Bilder, die die Vorgaben des GS1 Bild-Standards **nicht** erfüllen (z. B. Handyfotos). Diese können entweder über das **GS1 DQX Upload Tool** oder über das **GDSN®** im Attribut **Datei: Code der Art [M379]** mit dem Code **„VISUAL_VERIFICATION_IMAGE“** zur Verfügung gestellt werden.
- **Oder** Sie haben Bilder, die die Vorgaben des GS1 Bild-Standards erfüllen. Diese können über das GDSN® im Attribut **Datei: Code der Art [M379]** mit den Codes **„PRODUCT_IMAGE“** (z.B. Vorderansicht), **„PACKAGING ARTWORK“** (z.B. Drucklayout der Verpackung) **und** **„PRODUCT_LABEL_IMAGE“** (z.B. Produkt-Etikett) bereitgestellt werden.

Weiterführende
Informationen zum
Thema GS1 DQX
finden Sie unter
gs1.de/dqx



Weiterführende Links z. B.

- **„GS1 DQX - Wege der Bildbereitstellung“ UND „Bildbereitstellung für eine GS1 DQX Sichtprüfung und für den Datenaustausch im GDSN® gemäß Bildstandard“**
<https://www.gs1-germany.de/gs1-solutions/stammdaten/produktmanagement/download-center/>
- **GS1 DQX ComfortCheck – Wann wird eine Sichtprüfung ausgelöst**
<https://www.gs1-germany.de/gs1-solutions/stammdaten/produktmanagement/download-center/>
- **GS1 Germany GDSN® Zielmarktprofil FMCG (gültig ab dem 18.11.2023)**
In diesem Kompendium finden Sie die generelle Beschreibung der GDSN-Datenelemente sowie die zielmarkt- und profilspezifischen Regeln.
<https://www.gs1-germany.de/gs1-solutions/stammdaten/gdsn/>
- **FMCG_DIY_AGRO_HC_Profiles Overview-Codelist**
Alle Attribute mit Mappingregeln, Community Gruppennamen und Namen, Hilfetext, Status in der jeweiligen Branche, Format, besonderen Ausprägungen, Wiederholbarkeit, Mehrsprachigkeit, etc.
<https://www.atrify.com/kundenbereich/download-center/>
- **GS1 DQX Kompendium**
Dieses Kompendium liefert Ihnen Informationen nur zu den sichtprüfungsrelevanten Attributen, abrufbar im GS1 DQX Download Center unter:
<https://www.gs1-germany.de/gs1-solutions/stammdaten/produktmanagement/download-center/>
- **Weitere Fachpublikationen zu Stammdaten** wie z. B. GDSN® -Umsetzungsleitfaden zur technischen Anwendung im Rahmen der LMIV unter:
<https://www.gs1-germany.de/gs1-standards/umsetzung/fachpublikationen/>

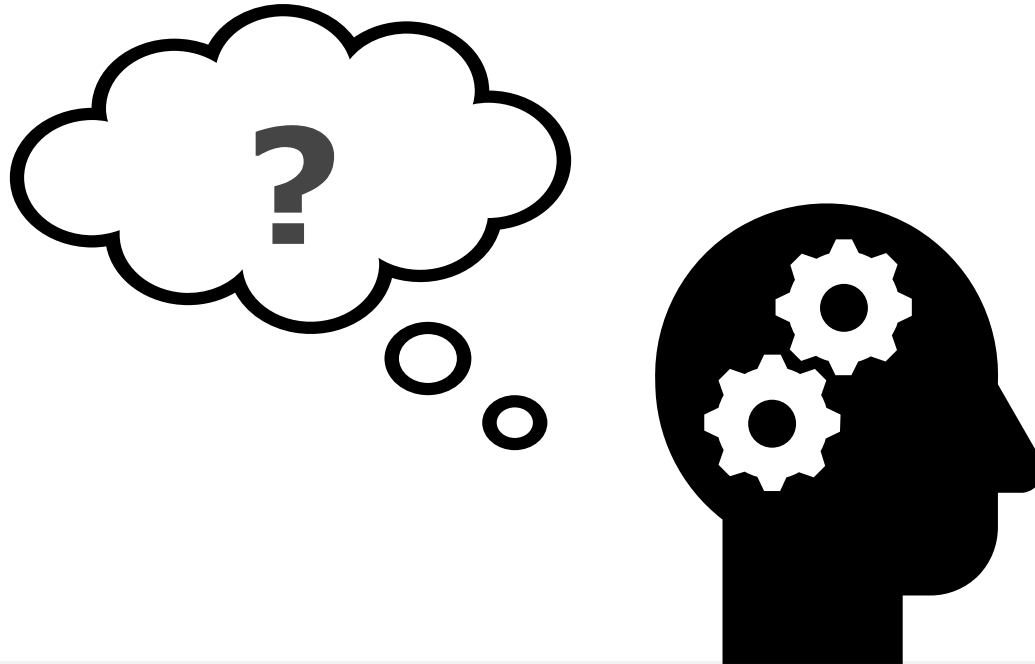
#Support

Wir helfen Ihnen gerne weiter



E-Mail dqx-support@gs1.de

Haben Sie zur Bereitstellung noch Fragen?



Danke für Ihre
Aufmerksamkeit