

Zukunfts netzwerk

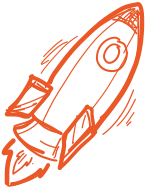
Innovation | Forschung | Kooperation



Aufbruch! In die Zukunft.

Das Zukunftsnetzwerk ist eines der wenigen Kooperationsnetzwerke zwischen Wissenschaft und Wirtschaft mit klarem Praxisfokus – und Sie können dabei sein! Werden Sie Teil eines branchenübergreifenden Think Tanks und profitieren Sie von Kontakten zu führenden Unternehmen und Institutionen, zum Beispiel:

- Handelsunternehmen
- Industrieunternehmen
- Start-up-Unternehmen
- Universitäten und Fachhochschulen
- Forschungsinstitutionen
- IT-Dienstleistern
- Logistik-Dienstleistern
- Marktforschungsunternehmen
- Beratungsunternehmen
- Verbänden



Zum Zukunftsnetzwerk gehören unter anderem:

Beiersdorf • dm-drogerie markt • Dt. Forschungszentrum für Künstliche Intelligenz • Fraunhofer-Institut IML (Dortmund) • Gerolsteiner Brunnen • GfK • Henkel • HHL (Leipzig) • Lekkerland • Markant • Procter & Gamble Germany • REWE Systems • Unilever • Universität zu Köln • WHU – Otto Beisheim School of Management (Vallendar)

CREATE. IDEATE.
VALIDATE.



Los geht's! Richtung Ziel.

Gemeinsam entwickeln und erproben wir innovative Konzepte - und setzen sie mit vereinten Kräften um. Das heißt konkret:

- Wir beobachten den Markt und haben die Trends von morgen im Blick.
- Wir ermöglichen und unterstützen projektbezogene Kooperationen innerhalb unserer Community.
- Wir fördern Entwicklungs- und Forschungsarbeiten zu zukunftsweisenden Themen.
- Wir bieten unseren Mitgliedern eine Plattform zum Informations- und Meinungsaustausch.



Voller Erwartung! Mit Blick auf alle Vorteile.

Freuen Sie sich schon jetzt auf zahlreiche Leistungen und Vorteile. Das sind die wichtigsten:

Mit allen vernetzt

- Kontaktbörse für Kooperationspartner
- Persönlicher, geschützter Zugang zu unserem Social Network mit zahlreichen Interaktions- und Austauschmöglichkeiten

Überall dabei

- Kostenfreie Teilnahme für zwei Personen am jährlichen Innovation Day
- Persönliche Einladung zur jährlichen Preisverleihung des Wissenschaftspreises





Bestens trainiert

- 20% Ersparnis bei der Teilnahme an Trainings des Bereichs Innovation

Nicht zu übersehen

- Platzierung Ihres Logos im Web auf diversen Kommunikationsmitteln des Zukunftsnetzwerks

Immer auf dem Laufenden

- Know-how Transfer – zum Beispiel durch kostenfreien Zugang zu Studien des Netzwerks
- Möglichkeit, Themen mit der Community über den eigenen News-Blog und Newsletter zu teilen – zum Beispiel eigene Veranstaltungshinweise oder Stellenangebote
- Möglichkeit, Erkenntnisse und Neuigkeiten im Newsletter zu veröffentlichen – mit mehr als 3.000 Adressaten!

Durchstarten! In eine neue Zeit.

Werden Sie Mitglied im Zukunftsnetzwerk! Nutzen Sie die zahlreichen Möglichkeiten zum professionellen Austausch sowie zur Diskussion und Entwicklung spannender, richtungsweisender Themen und Ideen. Erobern Sie gemeinsam mit uns eine Welt rund um Innovation, Forschung und Kooperation.

Weitere Informationen finden Sie auf

www.zukunftsnetzwerk.online. Wir freuen uns auf Sie!



Jetzt Mitglied werden!

Beitrag für Unternehmen:
750,- € zzgl. MwSt.

Beitrag für Wissenschaft, Verbände,
Start-ups: 375,- € zzgl. MwSt.



GS1 Germany GmbH

Innovationsmanagement

Maarweg 133

50825 Köln

T +49 221 94714-0

E info@gs1-germany.de

www.gs1-germany.de

www.zukunftsnetzwerk.online

